

## Ranking de Gestoras de Fondos de Inversión en España 1991-2010

**Pablo Fernández**

Profesor del IESE

Titular de la Cátedra PricewaterhouseCoopers de Corporate Finance

e-mail: [fernandezpa@iese.edu](mailto:fernandezpa@iese.edu)

**Javier Aguirreamalloa**

Profesor del IESE

e-mail: [JAguirreamalloa@iese.edu](mailto:JAguirreamalloa@iese.edu)

**Luis Corres**

Research Assistant del IESE

e-mail: [lcortes@iese.edu](mailto:lcortes@iese.edu)

### Resumen

Este documento contiene un ranking de 79 gestoras de fondos de inversión realizado comparando la evolución de sus fondos desde 1991 hasta 2010, según la información proporcionada por Inverco. Una gestora ha sido mejor que otra cuando sus fondos han obtenido menor diferencia con los mejores de su categoría (en media y corrigiendo la diferencia con la dispersión de rentabilidades de cada categoría).

Según este ranking, las mejores gestoras fueron Bestinver, Profit y Metagestión. Las peores fueron: Ahorro Corporación, Caja Navarra y Caja Guipúzcoa.

También se muestra la gran dispersión de las rentabilidades de los fondos de cada categoría: no es igual invertir en un fondo que en otro de nombre parecido. Por ejemplo: 1€ invertido en 1995 en el fondo más rentable de "Renta variable € resto" se transformó en 2010 en 10,72€ (en el menos rentable en 0,86€).

Se muestran los principales parámetros de cada fondo (10 últimos años) gestionado por las gestoras de BBVA (puesto 71) y Santander (puesto 51). Ambas gestoras tienen fondos similares a los mejores de su categoría y fondos mucho menos rentables que los mejores de su categoría.

Se analiza la relación del ranking con diversas variables, entre otras: rentabilidad promedio de los fondos gestionados por cada gestora, número de fondos, patrimonio, participes.

**24 de enero de 2011**

**Palabras clave:** ranking fondos de inversión, INVERCO, rentabilidad para los participes

JEL: G12, G31, M21

xPppippiljaccjf

---

IESE. Universidad de Navarra. Camino del Cerro del Águila 3. 28023 Madrid.  
Tel. 91-357 08 09. Fax 91-357 29 13.

Este documento contiene un ranking de las gestoras realizado comparando la rentabilidad de sus fondos en el periodo 1991-2010 según los datos que proporciona INVERCO<sup>1</sup>.

La **tabla 1** muestra el ranking: las mejores gestoras (en media) fueron Bestinver, Profit y Metagestión; las peores fueron: Ahorro Corporación, Caja Navarra y Caja Guipúzcoa.

Tabla 1. Ranking 2010 de Gestoras de Fondos de Inversión en España

Análisis del periodo 1995-2010						
	A	B	C			
1	Bestinver	0,7	8,2	2,8		
2	Profit	1,6	1,8	7,2		
3	Metagestión	1,8	0,1	8,1		
4	Bankpyme	1,9	2,4	7,1		
5	Mutua Madrileña	2,0	3,6	7,8		
6	Caja Arquitectos	2,1	1,2	3,4		
7	Banco Alcala	2,1	1,7	5,5		
8	Merchbanc	2,1	3,0	6,4		
9	Inverseguros	2,2	0,6	5,8		
10	Gesconsult	2,4	0,7	6,5		
11	Gesnorle	2,4	1,0	7,0		
12	Edm Holding	2,5	1,6	8,1		
13	Dux Inversores	2,5	0,9	10,8		
14	Aviva	2,5	-2,8	11,7		
15	Atlas Capital	2,5	1,3	9,7		
16	Grupo March	2,5	1,7	6,9		
17	Gesiusris	2,5	0,2	11,0		
18	Bca.Privada Andorra	2,6	1,7	9,2		
19	U.B.S.	2,6	0,2	8,8		
20	Seguros Bilbao	2,6	-0,1	8,3		
21	Banco Caminos	2,6	-1,2	8,0		
22	Gvc Gaesco	2,6	1,3	8,7		
23	Caja Manresa	2,6	2,3	8,1		
24	Cartesio Inversiones	2,6	3,4	13,5		
25	Intermoney	2,6	-1,3	9,4		
26	Fibanc	2,6	0,9	6,5		
27	Unnim	2,6	-1,2	9,1		
28	Consulnor	2,7	0,1	10,5		
29	La Caixa	2,7	0,5	9,7		
30	Lloyds Bank	2,7	1,0	4,7		
31	Ibercaja	2,7	0,5	8,5		
32	Caja Layetana	2,8	2,5	8,1		
33	BNP Paribas España	2,8	0,5	8,4		
34	Deutsche Bank	2,8	0,2	8,3		
35	Credit Suisse	2,8	0,9	8,7		
36	Banco Guipuzcoano	2,8	0,7	8,9		
37	Psn	2,8	0,8	7,0		
38	Bilbao Bizkata Kutxa	2,8	-0,1	9,3		
39	Caja Mediterraneo	2,8	0,6	7,0		
40	Banco Popular	2,8	0,5	9,0		
41	Banco Sabadell	2,8	1,0	8,0		
42	Barclays	2,8	0,1	7,6		
43	Allianz	2,8	-0,4	6,8		
44	Caja Madrid	2,8	0,1	8,3		
45	Credit Agricole	2,9	0,7	7,3		
46	Inversis	2,9	0,2	11,6		
47	Abante	2,9	2,2	10,0		
48	Bankinter	2,9	-0,2	8,9		
49	Bancaja	3,0	-0,3	9,7		
50	Caja Laboral Popular	3,0	0,3	7,9		
51	Santander	3,1	0,2	8,9		
52	Renta 4	3,1	0,2	10,6		
53	Banco Cooperativo	3,1	0,4	8,7		
54	Gesbusa	3,1	0,6	7,1		
55	Mirabaud Gestión	3,1	-2,3	11,3		
56	Caja España	3,1	0,5	10,3		
57	Banco Pastor	3,1	-0,2	8,6		
58	B. Espirito Santo	3,1	0,0	10,2		
59	Caja Penedés	3,1	0,3	9,2		
60	Caja Vital	3,1	0,3	8,3		
61	Euroagentes	3,2	-1,4	9,5		
62	Crediges	3,2	0,4	8,1		
63	Asesores y Gestores	3,2	-0,5	13,8		
64	Caja Cantabria	3,2	0,1	7,0		
65	Caja Asturias	3,2	-0,1	9,7		
66	Caja Salamanca Soría	3,2	-0,6	8,9		
67	Caja Ingenieros	3,2	0,5	9,8		
68	Interbrokers	3,3	-1,6	10,9		
69	Welzia	3,3	-0,4	14,6		
70	Fonditel	3,3	-0,8	8,6		
71	B.B.V.A.	3,4	-0,2	11,0		
72	Mapfre	3,4	0,1	8,1		
73	Privat Bank-Degroof	3,4	-2,0	12,9		
74	Caja Cataluña	3,5	-0,2	11,1		
75	Nordkapp	3,5	-1,4	12,2		
76	Unicaja	3,5	0,4	11,4		
77	Ahorro Corporación	3,5	0,0	9,1		
78	Caja Navarra	3,6	-1,1	10,3		
79	Caja Guipuzcoa	3,6	-1,6	11,5		
Promedio				2,8	0,4	8,9
MAX				3,6	8,2	14,6
min				0,7	-2,8	2,8

No se incluyen en el ranking 9 gestoras que, o bien poseen un solo fondo o tienen menos de 5 años de historia (entre paréntesis el ranking que habrían obtenido): Belgravia (2), Fondespaña Ahorro (38), Gescafiz (46), Bk Reval. Intern. (48), Alpha (66), AC Capital 1 (76), Mdef Gestefin (84), Acapital Finanzas (87) y Caja Extremadura (88).

columna A: Promedio  $[(R_{MAX} - R) / \sigma]$  para todos los fondos gestionados por cada gestora

columna B: rentabilidad promedio de los fondos gestionados por cada gestora: Promedio (R).

columna C: Promedio  $(R_{MAX} - R)$  para todos los fondos gestionados por cada gestora

El ranking se ha realizado del siguiente modo:

1. Se parte de las rentabilidades de cada fondo de inversión (R) a 1, 3, 5, 10, 15 y 19 años proporcionadas por Inverco para 31/dic/2010.
2. Para cada fondo y para cada plazo (1, 3, 5, 10, 15 y 19 años), se calcula la diferencia entre la rentabilidad del mejor fondo de su categoría y su rentabilidad:  $(R_{MAX} - R)$ .
3. Para cada categoría de fondos y para cada plazo, se calcula la desviación estándar de las rentabilidades de todos los fondos ( $\sigma$ ).
4. Para cada fondo y para cada plazo, se calcula  $(R_{MAX} - R) / \sigma$ . Esta magnitud puede denominarse "rentabilidad diferencial con el mejor fondo ajustada".

<sup>1</sup> INVERCO es la Asociación de Instituciones de Inversión Colectiva y Fondos de Pensiones, y agrupa, en calidad de miembros asociados, a la práctica totalidad de las Instituciones de Inversión Colectiva españolas (Fondos y Sociedades de Inversión), a los Fondos de Pensiones españoles, y a las Instituciones de Inversión Colectiva extranjeras registradas en la CNMV a efectos de su comercialización en España. <http://www.inverco.es/>

5. Para cada gestora y para cada plazo, se calcula el promedio anualizado de esta magnitud para todos los fondos gestionados por cada gestora: Promedio  $[(R_{MAX} - R) / \sigma]$ . El **anexo 2** contiene este dato para los fondos de cada gestora para cada plazo.

6. Se calcula el promedio de la magnitud calculada en el apartado anterior para todos los fondos y plazos de cada gestora. La **columna A** de la **tabla 1** proporciona este dato, que es en el que se basa el ranking: la mejor gestora es aquella cuyos fondos han obtenido la menor diferencia con los mejores de su categoría (en media y corrigiendo la diferencia con la dispersión de rentabilidades de cada categoría).

La columna B de la **tabla 1** es la rentabilidad promedio anualizada de los fondos gestionados por cada gestora.

La columna C de la **tabla 1** proporciona el promedio anualizado de esta diferencia ( $R_{MAX} - R$ ) para todos los fondos gestionados por cada gestora. El **anexo 2** contiene el dato para los fondos con 1, 3, 5, 10, 15 y 19 años de historia.

Nótese este ranking **no** dice nada acerca de qué fondos han tenido una rentabilidad razonable y de cuáles no. El ranking sólo clasifica los fondos en relación a cómo lo han hecho los demás.

El **anexo 1** contiene los datos de  $R_{MAX}$ ,  $R_{MIN}$  y  $\sigma$  para cada categoría de fondos y cada plazo (1, 3, 5, 10, 15 y 19 años de historia). Muestra la gran dispersión de las rentabilidades de los fondos de cada categoría: no es igual invertir en un fondo que en otro de nombre parecido: la siguiente tabla se obtiene de los datos proporcionados en el anexo 1.

Categoría de fondos	1 € invertido en 2000, se convirtió en 2010 en:			1 € invertido en 1995, se convirtió en 2010 en:			1 € invertido en 1991, se convirtió en 2010 en:		
	En el fondo más rentable	En el fondo menos rentable	dif	En el fondo más rentable	En el fondo menos rentable	dif	En el fondo más rentable	En el fondo menos rentable	dif
Renta Variable € resto	4,12	0,46	3,66	10,72	0,86	9,86	3,36	1,15	2,21
Renta Variable IntResto	2,48	0,36	2,12	1,32	1,18	0,14	2,54	1,54	1,00
Renta Variable mixta €	2,71	0,75	1,95	3,05	1,23	1,82	4,85	1,60	3,24
Renta Fija mixtaInter	2,48	0,55	1,93	1,93	1,27	0,66	2,85	1,72	1,14
Renta Variable Int. Emergentes	3,14	1,22	1,92						
Renta Variable Int. Europa	2,16	0,43	1,74	2,76	2,25	0,51	5,67	3,19	2,47
Globales	2,15	0,46	1,69	3,97	0,58	3,38	3,15	0,70	2,45
Renta Variable nacional€	2,21	0,72	1,49	4,25	1,60	2,64	6,51	1,93	4,58
Renta Variable mixta Inter	2,00	0,55	1,45	2,42	0,90	1,52	3,88	2,58	1,30
GarantRenta Variable	1,81	0,38	1,44	2,41	1,41	1,00			
Renta Fija Intern	2,01	0,74	1,27	2,38	1,38	1,00	2,74	1,81	0,93
Retorno Absoluto	1,64	0,41	1,23	3,35	1,35	2,00	4,67	2,34	2,33
Garant Renta Fija	1,46	0,41	1,05	2,26	1,51	0,75			
Renta Fija €corto	1,38	0,66	0,72	2,38	1,16	1,22	2,72	1,62	1,10
Renta Fija mixta€	1,49	0,88	0,60	2,27	0,97	1,30	3,15	1,25	1,90
Renta Fija €largo	1,55	1,03	0,51	2,54	1,25	1,29	2,86	1,94	0,91
Monetarios	1,31	0,87	0,43	1,62	1,16	0,46	2,34	1,63	0,71

1€invertido en 2000 en el fondo más rentable de “Renta variable €resto” se transformó en 2010 en 4,12€(en el menos rentable en 0,46€).

1€invertido en 1995 en el fondo más rentable de “Renta variable €resto” se transformó en 2010 en 10,72€(en el menos rentable en 0,86€)

La figura 1 muestra la relación del ranking con las variables:

A: Promedio  $[(R_{MAX} - R) / \sigma]$  para todos los fondos gestionados por cada gestora

B: rentabilidad promedio de los fondos gestionados por cada gestora: Promedio (R).

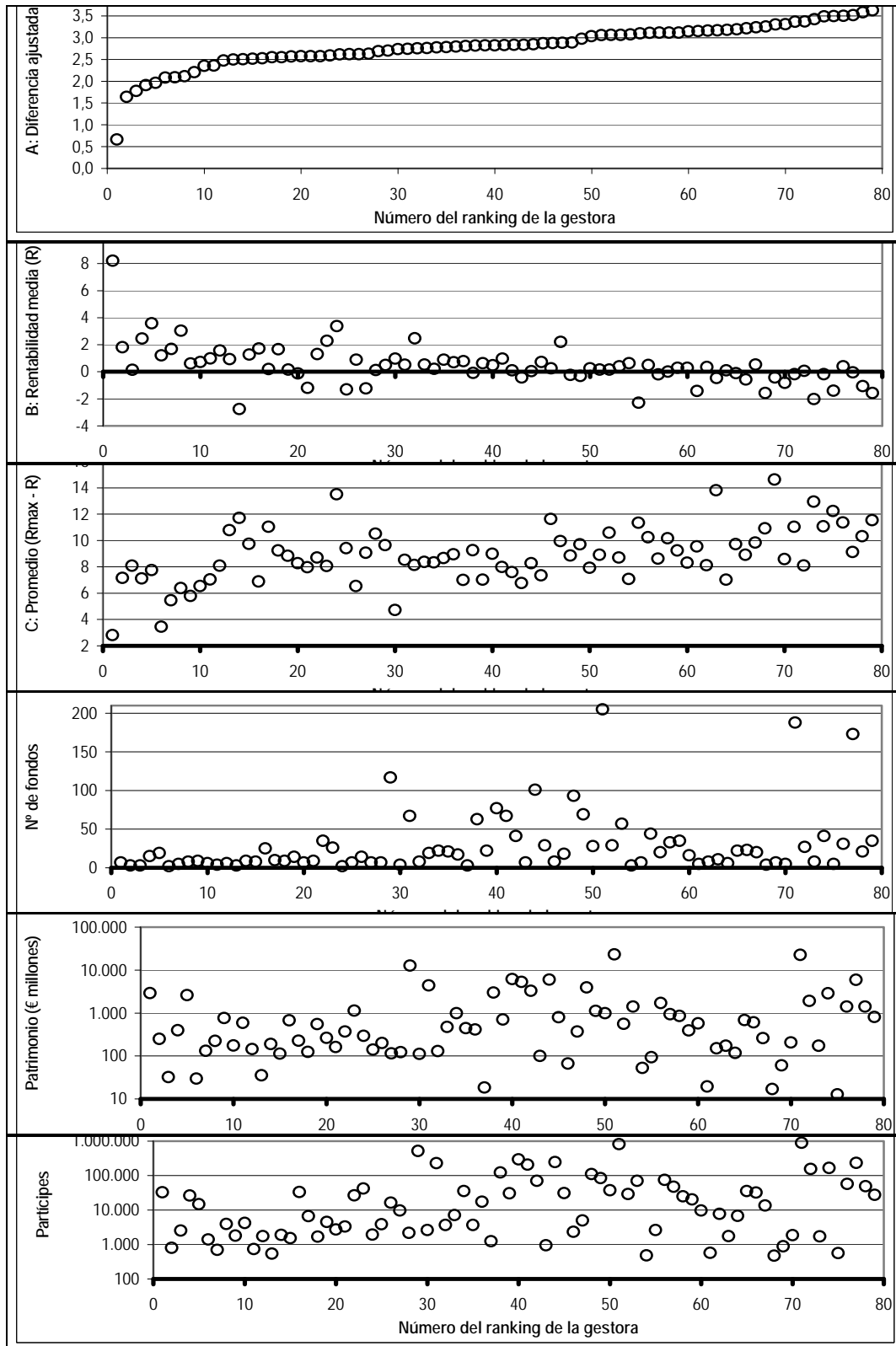
C: Promedio  $(R_{MAX} - R)$  para todos los fondos gestionados por cada gestora

Número de fondos gestionados por cada gestora

Patrimonio 2010 de todos los fondos gestionados por cada gestora (de al menos 1 año de antigüedad)

Participes 2010 en fondos gestionados por cada gestora

Figura 1. Relación del Ranking con varias características de cada gestora. Fuente de los datos: Inverco y elaboración propia



La **tabla 2** muestra la relación entre el ranking y el número de primeras posiciones ocupadas por los fondos de cada gestora. También permite observar que el ranking afecta a la rentabilidad **media** de los gestores de una gestora, **NO** a la de **cada gestor**. Por ejemplo, gestoras que están muy abajo en el ranking (como Ahorro, Caja Guipúzcoa, BBVA) han tenido algunas primeras posiciones.

Tabla 2. Relación del Ranking con el número y porcentaje de primeras posiciones obtenidas por los fondos de cada gestora en su categoría *Fuente de los datos: Inverco y elaboración propia*

	Primeras posiciones			Primeras posiciones			Primeras posiciones	
	nº	%		nº	%		nº	%
1 Bestinver	11	39	29 La Caixa	6	2	57 Banco Pastor	0	0
2 Profit	2	13	30 Lloyds Bank	0	0	58 B. Espirito Santo	2	2
3 Metagestión	1	10	31 Ibercaja	3	1	59 Caja Penedés	2	2
4 Bankpyme	4	7	32 Caja Layetana	0	0	60 Caja Vital	0	0
5 Mutua Madrileña	3	5	33 BNP Paribas España	0	0	61 Euroagentes	0	0
6 Caja Arquitectos	0	0	34 Deutsche Bank	0	0	62 Crediges	0	0
7 Banco Alcala	3	13	35 Credit Suisse	2	2	63 Asesores y Gestores	1	4
8 Merchbank	5	13	36 Banco Guipuzcoano	0	0	64 Caja Cantabria	0	0
9 Inverseguros	5	14	37 Psn	0	0	65 Caja Asturias	0	0
10 Gesconsult	0	0	38 Bilbao Bizkaia Kutxa	1	0	66 Caja Salamanca Soria	2	2
11 Gesnorte	1	5	39 Caja Mediterráneo	0	0	67 Caja Ingenieros	1	2
12 Edm Holding	0	0	40 Banco Popular	4	2	68 Interbrokers	0	0
13 Dux Inversores	0	0	41 Banco Sabadell	4	2	69 Welzia	0	0
14 Aviva	0	0	42 Barclays	2	1	70 Fonditel	0	0
15 Atlas Capital	0	0	43 Allianz	0	0	71 B.B.V.A.	6	1
16 Grupo March	0	0	44 Caja Madrid	1	0	72 Mapfre	0	0
17 Gesiuris	0	0	45 Credit Agricole	0	0	73 Privat Bank-Degroof	0	0
18 Bca.Privada Andorra	1	4	46 Inversis	0	0	74 Caja Cataluña	1	1
19 U.B.S.	3	8	47 Abante	0	0	75 Nordkapp	0	0
20 Seguros Bilbao	2	6	48 Bankinter	8	2	76 Unicaja	0	0
21 Banco Caminos	4	11	49 Bancaja	0	0	77 Ahorro Corporación	1	0
22 Gvc Gaesco	3	2	50 Caja Laboral Popular	2	2	78 Caja Navarra	0	0
23 Caja Manresa	0	0	51 Santander	15	2	79 Caja Guipúzcoa	3	2
24 Cartesio Inversiones	0	0	52 Renta 4	5	5			
25 Intermoney	0	0	53 Banco Cooperativo	1	1	SUMA	126	
26 Fibanc	2	3	54 Gesbusa	0	0	Promedio	0,8	0,7
27 Unnim	0	0	55 Mirabaud Gestión	1	5	MAX	6	4
28 Consulnor	0	0	56 Caja España	1	1	min	0	0

Primeras posiciones: número de fondos que han obtenido el primer lugar por rentabilidad dentro de su categoría en los últimos 1, 3, 5, 10, 15 y 19 años según Inverco.

%; Nº de primeras posiciones respecto al número total de fondos gestionados

La **figura 2** muestra la escasa relación entre la rentabilidad de los fondos (en los últimos 3, 5 y 10 años) y su patrimonio para cuatro categorías: Garantizados de Renta Fija, Renta Fija €corto plazo, Globales y Garantizados de Variable. También permite observar la dispersión de las rentabilidades de los distintos fondos y que fondos con malas rentabilidades (incluso negativas) todavía conservan patrimonios elevados.

La **figura 3** muestra los principales parámetros de cada fondo (10 últimos años) gestionado por BBVA y Santander. Puede comprobarse que ambas gestoras tienen fondos similares a los mejores de su categoría (los situados a la izquierda de la figura) y fondos mucho menos rentables que los mejores de su categoría (los situados a la derecha de la figura).

Dos preguntas para el lector. De las figuras 2 y 3, ¿se puede concluir que muchos de los partícipes en fondos de inversión son indiferentes a la rentabilidad obtenida por su fondo?; ¿se puede concluir que muchos de los partícipes en fondos de inversión no hacen nada para mejorar la rentabilidad obtenida por su fondo?

Figura 2. Relación entre la rentabilidad y el patrimonio de fondos de 4 categorías: Garantizados de Renta Fija, Renta Fija € corto plazo, Globales y Garantizados de Variable. Fuente de los datos: Inverco y elaboración propia

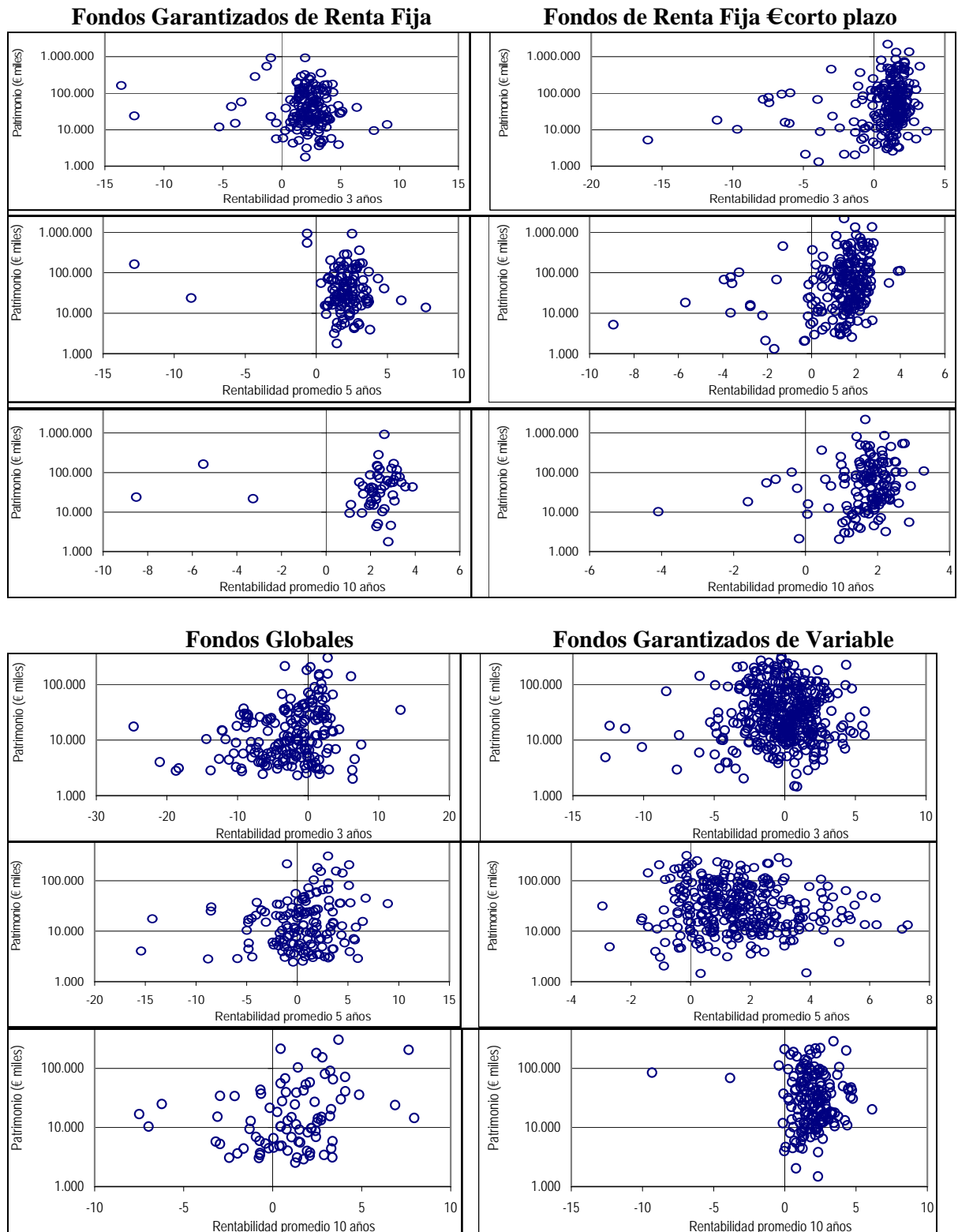
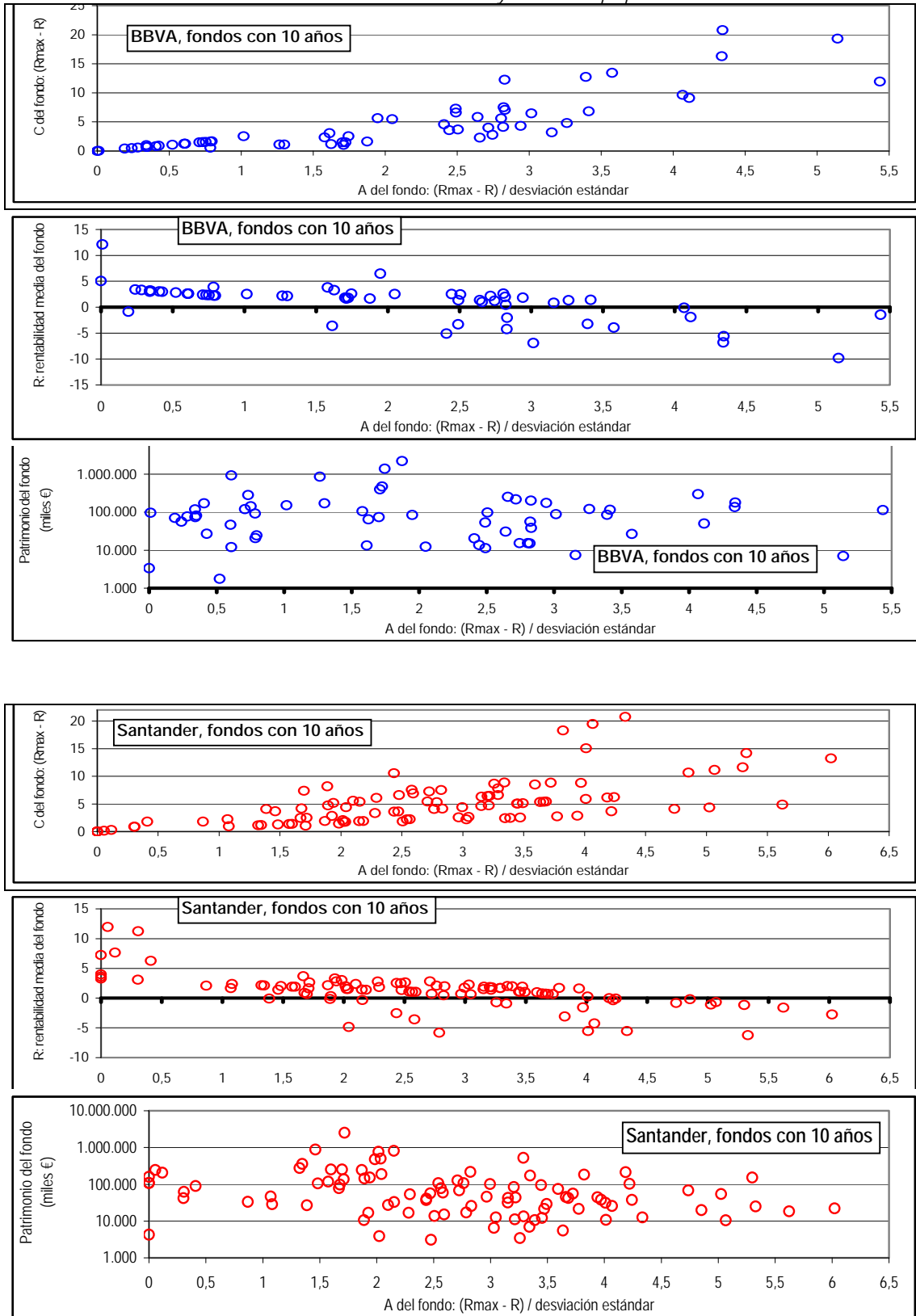


Figura 3: Parámetros de cada fondo (10 años) gestionado por BBVA y Santander

Fuente de los datos: Inverco y elaboración propia



Anexo 1. Características de las rentabilidades de los fondos de inversión. 2010. Fuente de los datos: Inverco y elaboración propia

	1 año				3 años				5 años				10 años				15 años				19 años			
	nº	MAX	min	σ	nº	MAX	min	σ	nº	MAX	min	σ	nº	MAX	min	σ	nº	MAX	min	σ	nº	MAX	min	σ
Monetarios	87	2,4	-3,6	1,0	76	2,7	-6,4	1,4	72	2,9	-2,0	0,9	58	2,7	-1,4	0,6	43	3,3	1,0	0,4	25	4,6	2,6	0,3
RFécorto	268	6,9	-16,4	1,7	230	3,7	-16,0	2,4	210	4,0	-8,9	1,5	147	3,3	-4,1	0,9	80	6,0	1,0	0,6	44	5,4	2,6	0,5
RFélargo	119	10,8	-7,6	2,6	100	6,3	-9,5	2,3	95	4,9	-4,5	1,2	74	4,5	0,3	0,7	41	6,4	1,5	0,8	19	5,7	3,6	0,5
RFmixta€	100	4,8	-9,3	2,9	98	2,4	-8,8	2,0	96	4,2	-4,6	1,4	86	4,0	-1,2	1,0	42	5,6	-0,2	1,1	24	6,2	1,2	1,0
RVmixta€	106	10,9	-10,0	4,5	104	6,0	-10,5	2,9	102	4,3	-3,8	1,8	89	10,5	-2,8	2,2	39	7,7	1,4	1,6	20	8,7	2,5	1,5
RVnacional€	85	7,2	-23,6	5,1	82	1,6	-21,4	3,5	80	6,4	-9,1	2,7	59	8,3	-3,3	2,0	26	10,1	3,2	1,7	12	10,4	3,5	1,8
RFIntern	44	13,2	-4,1	4,1	41	10,5	-10,5	3,9	36	7,0	-6,0	2,6	29	7,2	-3,0	2,2	15	5,9	2,2	1,0	6	5,5	3,2	0,8
RFmixtalnter	51	7,3	-4,4	2,4	48	4,0	-4,7	2,1	40	10,9	-2,8	2,1	28	9,5	-5,9	2,4	10	4,5	1,6	1,0	7	5,7	2,9	1,1
RVmixtalnter	35	19,8	-3,9	5,3	35	5,4	-15,0	3,8	30	5,4	-4,4	2,1	19	7,2	-5,8	2,5	5	6,1	-0,7	2,5	2	7,4	5,1	1,6
RVresto	93	27,7	-16,7	7,6	88	3,4	-23,1	4,3	83	10,6	-11,3	3,4	63	15,2	-7,5	4,8	15	17,1	-1,0	4,5	7	6,6	0,7	2,5
RVIntEuropa	39	21,2	-13,3	7,6	38	0,5	-26,5	5,1	33	4,9	-10,1	3,4	26	8,0	-8,2	4,3	2	7,0	5,5	1,0	2	9,6	6,3	2,3
RVIntUSA	27	23,8	9,3	4,1	27	1,8	-11,1	3,0	27	3,9	-6,3	2,6	16	-0,5	-7,2	2,1	1	1,3			0			
RVIntJapon	17	20,7	-6,2	10,1	17	-1,1	-20,7	6,0	16	-0,3	-15,5	3,5	13	-0,5	-7,5	1,9	0				0			
RVIntEmergentes	42	27,9	11,5	4,1	42	6,4	-16,6	5,0	34	13,6	0,5	3,3	23	12,1	2,0	2,9	1	12,2			1	9,2		
RVIntResto	92	27,7	-12,2	8,5	87	6,1	-23,7	6,0	78	7,9	-16,3	4,3	59	9,5	-9,8	3,8	4	1,9	1,1	0,3	2	5,0	2,3	1,9
Globales	218	28,6	-12,2	5,7	198	13,1	-24,7	5,2	152	8,9	-15,4	3,5	87	8,0	-7,5	2,7	31	9,6	-3,6	2,4	16	6,2	-1,9	1,9
GarantRF	224	28,7	-21,6	3,9	163	9,0	-13,6	2,5	122	7,7	-12,8	2,0	52	3,9	-8,5	2,1	6	5,6	2,8	1,0	0			
GarantRV	451	15,9	-17,3	3,4	414	5,7	-12,7	2,4	320	7,3	-3,0	1,6	174	6,1	-9,3	1,5	11	6,0	2,3	1,0	0			
GarantParcial	18	8,8	-12,6	5,2	11	10,7	-7,9	4,9	2	1,6	0,7	0,7	2	3,6	2,6	0,7	0				0			
GestionPasiva	44	21,3	-38,6	12,2	40	5,3	-20,2	6,4	27	3,3	-6,2	2,6	14	4,0	-5,3	2,9	0				0			
RetornoAbsoluto	96	19,4	-6,1	3,6	88	5,0	-10,8	3,1	68	5,3	-4,5	1,7	25	5,1	-8,6	2,5	7	8,4	2,0	2,0	4	8,5	4,6	1,8
InversionLibre	12	18,2	-9,0	7,1	7	8,1	-9,7	5,7	0				0				0				0			
FdFlnvLibre	9	6,3	-4,5	3,7	4	-0,6	-9,9	4,6	0				0				0				0			
Inmob	8	0,7	-6,3	2,8	8	-0,1	-6,0	2,1	6	1,8	-1,5	1,4	3	5,1	2,6	1,4	3	6,3	3,3	1,5	0			
	2285				2046				1729				1146				382				191			
MAX	28,7 11,5 12,2				13,1 -4,7 6,4				13,6 0,7 4,3				15,2 2,6 4,8				17,1 5,5 4,5				10,4 6,3 2,5			
min	0,7 -38,6 1,0				-1,1 -26,5 1,4				-0,3 -16,3 0,7				-0,5 -9,8 0,6				1,3 -3,6 0,3				4,6 -1,9 0,3			



Anexo 2. Principales datos de las gestoras de fondos de inversión. Fuente de los datos: Inverco

Rk	Número fondos gestionados con antigüedad (años)					Ranking sólo con los resultados de (años)					R: Rentabilidad anualizada promedio de los fondos con (años)					A = (Rmax - R)/σ promedio de los fondos con (años)					(Rmax - R) promedio de los fondos con (años)													
	1	3	5	10	15	19	1	3	5	10	15	19	1	3	5	10	15	19	1	3	5	10	15	19	1	3	5	10	15	19				
1	Bestinver	7	7	6	5	3	1	1	1	2	2	13,0	2,9	5,1	10,7	11,3	1,1	0,6	0,7	0,1	0,8	6,5	2,1	2,0	0,2	2,0								
2	Profit	3	3	3	2	2	2	2	2	2	14	11	11	4	4	2	1,6	-1,4	1,4	2,6	3,8	4,8	3,2	1,6	1,8	1,0	1,1	0,3	17,9	7,8	6,1	2,8	2,7	0,6
3	Metagestión	3	3	1	1	1	1	12	28	3	1	1	5	-4,6	-5,0	3,0	8,3	10,0	9,0	3,1	2,1	1,3	0,0	0,1	0,7	17,8	7,5	3,5	0,0	0,2	1,3			
4	Bankpyme	15	11	11	11	4	3	2	6	17	30	8	11	7,0	-1,4	0,9	0,1	4,3	5,8	1,9	1,3	2,1	2,5	1,6	1,5	10,6	5,6	6,2	8,6	1,3	1,0			
5	Mutua Madrileña	19	13	13	10	2	1	7	7	7	6	5	1	5,5	1,3	3,1	3,0	5,2	5,7	2,9	1,4	1,6	1,7	1,2	0,0	13,4	6,3	4,6	5,1	1,0	0,0			
6	Caja Arquitectos	2	2	2	1	1	1	19	2	8	10	27	22	-1,3	0,5	1,7	2,2	2,8	4,1	3,2	1,2	1,6	1,9	2,7	2,2	7,1	2,5	2,4	1,9	2,9	2,2			
7	Banco Alcala	5	5	5	5	2	2	16	41	9	13	10	4	-1,3	-1,1	1,9	3,6	5,7	6,8	3,2	2,2	1,7	2,0	1,7	0,7	12,7	6,3	2,7	3,7	1,4	0,4			
8	Merchbanc	8	8	8	6	5	5	13	3	20	55	15	6	4,4	3,1	1,5	0,2	4,1	5,5	3,1	1,2	2,2	3,0	2,1	0,8	13,6	5,5	5,8	7,0	2,3	0,6			
9	Inverseguros	9	8	8	7	4	1	8	14	22	15	7	17	1,1	-2,8	0,2	1,7	4,3	4,9	2,9	1,9	2,2	2,0	1,6	1,9	10,2	5,3	4,4	4,3	2,7	3,6			
10	Gesconsult	6	6	6	5	5	4	27	60	6	11	17	35	-3,5	-4,5	1,6	3,2	5,3	4,7	3,4	2,5	1,6	1,9	2,2	2,5	14,5	9,2	4,1	3,6	2,6	2,9			
11	Gesnorte	4	4	4	4	2	2	5	27	54	53	11	3	3,3	-3,0	-0,1	-0,4	4,4	5,6	2,8	2,1	2,7	2,9	1,9	0,6	12,4	7,3	6,3	8,1	1,6	0,3			
12	Edm Holding	6	4	4	3	3	2	43	12	10	7	37	14	-1,9	-0,5	2,2	3,5	5,2	6,4	3,8	1,8	1,7	1,7	3,1	1,8	20,1	6,7	3,9	1,8	2,3	1,6			
13	Dux Inversores	3	3	3				15	19	27				4,6	-2,8	0,9				3,2	2,0	2,3				17,5	8,0	6,9						
14	Aviva	9	9	8				23	50	13				-3,5	-5,8	1,4				3,3	2,3	1,9				19,9	9,6	4,9						
15	Atlas Capital	8	7	4	1			24	16	24	5			2,3	-0,5	1,7	4,5			3,3	1,9	2,3	1,3			14,3	7,4	6,0	5,1					
16	Grupo March	25	21	18	13	3	2	20	8	32	42	34	47	2,8	-0,1	1,9	1,8	2,7	3,7	3,2	1,6	2,4	2,7	3,0	3,1	12,4	4,9	4,3	4,7	2,4	2,2			
17	Gesjuris	10	10	7	1	1	1	29	47	15	9	18	16	1,8	-3,5	1,8	2,2	3,2	4,4	3,4	2,3	1,9	1,8	2,2	1,9	17,7	10,8	5,7	1,9	2,4	1,8			
18	Bca.Privada De Andorra	9	9	7	2			47	10	18	19			2,7	0,8	1,5	2,0			3,9	1,6	2,1	2,3			16,6	6,3	4,5	6,0					
19	U.B.S.	14	10	8	4	2	2	22	51	30	16	16	9	1,0	-3,7	0,6	2,4	3,1	4,4	3,2	2,3	2,4	2,1	2,2	1,2	12,4	9,6	6,5	5,0	4,5	1,9			
20	Seguros Bilbao	7	7	7	7	2	2	37	29	23	38	24	10	-1,8	-3,5	0,4	0,4	6,4	7,3	3,7	2,1	2,3	2,6	2,6	1,2	16,8	7,6	5,8	7,0	1,6	0,6			
21	Banco Caminos	9	9	9	7	3	1	42	45	25	25	6	27	-4,6	-3,3	0,3	1,4	3,4	4,0	3,7	2,3	2,3	2,4	1,4	2,3	16,2	7,8	5,7	4,3	1,5	2,2			
22	Gvc Gaesco	35	33	30	28	12	6	4	52	29	35	38	41	6,5	-3,6	0,1	0,9	2,5	3,6	2,7	2,3	2,4	2,6	3,1	2,7	12,9	10,0	6,7	7,0	4,9	2,4			
23	Caja Manresa	26	16	14	8	3	2	62	5	5	14	14	28	3,3	0,3	2,6	1,4	3,6	4,0	4,3	1,3	1,4	2,0	2,0	2,3	15,6	4,4	2,7	4,2	2,0	1,4			
24	Cartesio Inversiones	2	2	2	0	0	0	66	26	4				3,8	2,2	4,2				4,4	2,1	1,4				24,8	10,9	4,8						
25	Intermoney	7	6	5	0	0	0	28	30	19				-1,1	-3,2	0,7				3,4	2,1	2,1				13,8	7,8	5,2						
26	Fibanc	14	14	14	14	6	5	46	35	16	29	29	26	-0,7	-1,5	2,1	1,4	3,2	4,5	3,9	2,2	2,0	2,5	2,8	2,2	13,7	6,4	4,0	5,8	2,2	1,6			
27	Unnim	7	6	6				17	23	40				0,1	-3,5	-0,5				3,2	2,0	2,6				14,0	7,1	5,3						
28	Consulnor	7	6	2	2	1	1	38	42	2	3	61	45	0,1	-2,2	2,0	2,3	2,7	3,9	3,7	2,2	1,1	0,9	5,1	2,9	18,4	10,4	1,5	0,7	3,3	1,5			
29	La Caixa	117	100	77	41	15	10	33	20	28	44	41	12	2,4	-2,2	0,3	-0,2	3,8	4,7	3,6	2,0	2,4	2,7	3,1	1,5	15,9	7,8	6,1	7,1	4,7	1,3			
30	Lloyds Bank	4	4	4	4	3	2	64	9	12	20	51	48	-3,4	-0,8	1,7	2,2	4,5	3,9	4,3	1,6	1,8	2,3	3,7	3,2	11,3	4,7	3,1	2,6	3,0	1,6			
31	Ibercaja	67	54	44	33	9	5	30	24	36	34	40	34	1,7	-2,2	0,3	1,4	3,7	4,4	3,5	2,1	2,5	2,6	3,1	2,5	13,7	7,5	6,0	6,0	2,6	1,7			
32	Caja Layetana	8	8	7	3	2	2	76	15	14	17	12	21	2,6	2,3	3,1	0,3	2,7	3,9	5,0	1,9	1,9	2,1	2,0	2,1	19,9	5,6	3,4	3,3	1,8	1,5			
33	BNP Paribas España	19	19	18	18	8	2	26	59	34	60	26	7	1,4	-2,1	0,7	0,7	2,9	4,4	3,3	2,5	2,4	3,0	2,6	1,0	14,2	9,5	5,8	6,0	4,6	1,9			
34	Deutsche Bank	22	19	18	16	4	3	34	40	26	61	20	19	0,1	-2,1	0,7	0,6	4,8	4,9	3,6	2,2	2,3	3,1	2,3	2,0	14,1	8,5	5,3	6,5	1,9	1,3			
35	Credit Suisse	21	21	21	16	8	4	21	64	41	54	23	37	2,7	-2,1	0,9	1,0	2,8	3,0	3,2	2,6	2,6	2,9	2,5	2,5	14,2	9,6	6,2	6,3	5,2	3,5			
36	Banco Guipuzcoano	17	17	13	9	3	2	32	38	21	47	57	46	1,3	-0,6	0,9	0,6	2,5	3,3	3,6	2,2	2,2	2,8	4,1	3,0	15,7	7,4	5,4	7,1	4,1	3,8			
37	Psn	3	3	3	3	2	1	25	4	68	46	58	39	0,8	0,0	0,4	0,5	1,9	2,9	3,3	1,3	2,9	2,8	4,4	2,6	13,2	4,6	7,2	6,9	3,3	2,8			
38	Bilbao Bizkaia Kutxa	63	54	46	27	8	5	40	39	48	22	36	33	1,0	-2,8	-0,1	1,0	3,1	4,2	3,7	2,2	2,6	2,3	3,0	2,4	16,0	7,8	5,9	5,3	2,8	2,7			
39	Caja Mediterráneo	22	20	19	17	6	4	55	18	47	23	49	24	-0,2	-1,1	0,7	2,0	2,9	4,0	4,1	2,0	2,6	2,3	3,6	2,2	12,9	6,5	5,7	4,3	2,9	1,6			
40	Banco Popular	77	70	59	29	11	7	36	32	44	49	30	30	2,0	-2,2	0,7	0,3	3,6	4,6	3,6	2,2	2,6	2,9	2,8	2,4	14,7	7,8	6,2	6,4	2,9	2,4			
41	Banco Sabadell	67	59	46	26	8	3	49	17	46	27	31	25	1,6	-0,7	1,2	1,4	3,5	4,4	3,9	2,0	2,6	2,4	2,9	2,2	14,2	6,0	5,0	4,2	2,5	1,6			

Anexo 2 (cont.). Principales datos de las gestoras de fondos de inversión. Fuente de los datos: Inverco

	Número fondos gestionados con antigüedad (años)					Ranking sólo con los resultados de (años)					R: Rentabilidad anualizada promedio de los fondos con (años)					A = $(R_{max} - R)/\sigma$ promedio de los fondos con (años)					(Rmax - R) promedio de los fondos con (años)												
42	Barclays	41	40	38	27	6	3	59	34	45	24	19	38	-1,3	-1,3	0,9	1,8	3,9	4,5	4,1	2,2	2,6	2,4	2,3	2,6	14,9	6,3	4,7	4,1	2,5	2,6		
43	Allianz	7	7	7	7			6	54	35	68			-1,1	-2,1	0,5	1,0			2,9	2,4	2,4	3,7			10,0	6,7	4,1	6,3				
44	Caja Madrid	101	94	81	59	16	10	54	21	31	36	44	36	-0,4	-1,7	0,8	0,9	3,6	4,7	4,0	2,0	2,4	2,6	3,3	2,5	15,5	6,8	5,0	5,2	3,4	2,3		
45	Credit Agricole	29	25	25	21	11	5	57	25	39	26	47	15	-0,4	-1,0	1,0	1,7	2,9	4,7	4,1	2,1	2,5	2,4	3,6	1,8	15,9	5,9	4,7	3,7	3,9	1,7		
46	Inversis	8	5	5	4	1	0	18	68	42	59	13		3,5	-4,4	0,2	-1,1	3,4		3,2	2,7	2,6	3,0	2,0		17,0	10,6	7,0	10,3	2,2			
47	Abante	18	10	10				31	13	56				4,7	-0,7	0,6				3,5	1,9	2,7				13,5	7,0	6,5					
48	Bankinter	93	86	79	61	16	6	65	55	33	18	21	18	-1,5	-2,3	1,0	1,6	3,5	4,4	4,3	2,4	2,4	2,2	2,4	2,0	17,6	7,5	5,0	4,6	3,2	0,7		
49	Bancaja	69	67	56	38	14	6	50	56	50	37	46	23	-0,6	-3,0	0,6	1,4	3,8	4,2	4,0	2,4	2,7	2,6	3,4	2,2	16,9	8,3	6,3	7,1	4,8	2,0		
50	Caja Laboral Popular	28	28	28	25	6		61	62	64	28	43		0,7	-2,6	0,4	1,8	3,6		4,2	2,5	2,8	2,5	3,3		14,9	7,5	5,7	4,2	3,2			
51	Santander	205	180	149	98	34	15	56	46	63	43	50	20	-0,2	-1,5	0,8	1,1	3,4	4,7	4,1	2,3	2,8	2,7	3,7	2,1	15,6	7,7	5,5	5,0	4,3	2,2		
52	Renta 4	29	22	19	18	4	2	44	66	55	41	33	54	1,5	-3,8	0,1	1,3	5,4	3,1	3,8	2,6	2,7	2,7	2,9	4,2	17,4	10,6	7,2	5,7	2,4	2,7		
53	Banco Cooperativo	57	54	45	33	4		63	31	61	33	63		0,4	-0,8	0,9	1,3	2,5		4,3	2,1	2,8	2,6	5,2		15,7	6,4	5,6	5,2	3,7			
54	Gesbusa	3	3	3	3	1	1	9	71	58	65	59	43	2,1	-2,9	0,1	1,3	2,8	4,1	3,0	2,8	2,7	3,3	4,5	2,8	11,7	8,8	4,8	6,0	3,6	1,6		
55	Mirabaud Gestión	7	7	6				11	76	66				0,6	-6,5	-0,7				3,1	3,4	2,9				14,9	12,3	6,1					
56	Caja España	44	39	36	21	1		69	22	49	31	64		0,7	-0,4	0,7	1,4	2,5		4,6	2,0	2,7	2,5	5,5		19,3	7,2	5,7	5,1	3,5			
57	Banco Pastor	20	17	17	12	2	1	75	36	43	40	3	8	-3,1	-0,9	1,5	1,9	5,5	5,1	5,0	2,2	2,6	2,7	1,0	1,1	18,1	5,9	4,7	4,2	1,2	1,1		
58	B. Espirito Santo	33	31	25	23	10	3	60	65	52	52	32	40	0,6	-2,8	0,3	0,7	3,5	3,5	4,1	2,6	2,7	2,9	2,9	2,7	18,5	10,3	6,4	5,7	3,7	2,5		
59	Caja Penedés	35	32	27	11	2		58	43	57	50	65		1,8	-1,3	0,6	-0,6	1,9		4,1	2,3	2,7	2,9	6,0		15,3	6,9	5,9	5,9	4,3			
60	Caja Vital	16	16	15	12	2	1	73	37	37	32	62	53	-1,7	-0,6	1,4	2,1	2,5	3,6	4,9	2,2	2,5	2,5	5,2	3,9	17,8	6,2	4,7	4,3	3,7	2,1		
61	Euroagentes	5	5	5	5	2	1	39	78	62	39	28	44	-5,5	-6,5	-0,2	3,8	3,0	3,4	3,7	3,7	2,8	2,6	2,7	2,9	18,5	11,2	5,8	6,3	3,7	2,8		
62	Credigés	8	8	7	6	3		41	53	75	66	39		1,6	-1,6	0,2	0,1	3,0		3,7	2,4	3,3	3,4	3,1		12,9	6,9	6,8	7,5	3,1			
63	Asesores y Gestores	11	9	4				35	73	38				1,6	-3,5	0,7				3,6	2,9	2,5				18,0	11,8	6,8					
64	Caja Cantabria	6	6	6	4	4	2	45	33	60	64	55	52	-1,3	-2,1	0,1	1,1	2,9	3,6	3,8	2,2	2,8	3,3	4,0	3,7	14,8	6,5	5,5	4,5	3,6	1,9		
65	Caja Asturias	22	21	18	12			70	44	51	48			-1,2	-1,0	1,5	1,1			4,6	2,3	2,7	2,9			18,0	7,5	5,0	5,5				
66	Caja Salamanca Soria	23	23	23	14	5	2	67	57	74	56	22	13	-1,7	-2,2	0,4	0,7	2,6	4,2	4,4	2,4	3,2	3,0	2,4	1,7	16,7	7,3	6,4	6,5	1,7	1,8		
67	Caja Ingenieros	20	16	16	9	3		48	49	70	67	53		3,8	-2,5	0,0	-0,9	2,4		3,9	2,3	3,1	3,6	3,8		15,2	7,5	7,0	9,2	3,6			
68	Interbrokers	4	4	4	4	2		3	69	77	70	48		2,3	-5,6	-2,7	-1,9	1,8		2,6	2,7	3,5	4,0	3,6		15,4	10,1	9,5	11,7	4,9			
69	Welzia	7	7	3				10	79	53				6,6	-7,2	-1,1				3,1	3,8	2,7				15,1	16,8	8,3					
70	Fonditel	5	5	5	1			51	70	76	21			1,1	-3,4	-0,2	-0,7			4,0	2,8	3,4	2,3			12,5	7,7	6,1	5,8				
71	B.B.V.A.	188	163	112	60	19	9	77	58	67	12	25	32	-0,7	-1,3	0,5	1,0	3,9	4,8	5,0	2,4	2,9	2,0	2,6	2,4	20,3	7,7	6,0	4,4	2,6	1,9		
72	Mapfre	27	26	26	21	9	4	72	48	73	63	52	42	-1,3	-1,4	0,4	0,9	3,4	4,5	4,7	2,3	3,2	3,2	3,7	2,8	16,2	6,7	6,1	5,2	3,5	1,8		
73	Privat Bank-Degroof	8	8	5	4	4	2	52	75	78	57	45	31	-1,3	-6,9	-3,5	1,2	2,6	2,5	4,0	3,3	3,6	3,0	3,3	2,4	19,9	14,5	11,0	8,3	7,6	3,6		
74	Caja Cataluña	41	36	32	18	4		71	72	71	51	35		1,2	-3,2	0,1	1,2	3,9		4,7	2,9	3,1	2,9	3,0		18,1	9,9	7,0	6,5	3,1			
75	Nordkapp	5	5	3	3	2	2	68	74	72	69	42	29	-3,3	-3,1	-1,6	-0,4	2,0	3,2	4,5	3,1	3,1	3,9	3,3	2,3	23,6	12,7	7,4	7,9	5,6	3,1		
76	Unicaja	31	28	26	16	1		79	63	65	8	9		-0,3	0,1	1,1	1,0	2,6		5,9	2,5	2,8	1,8	1,6		23,3	7,2	6,3	4,4	0,6			
77	Ahorro Corporación	173	162	118	64	30	12	74	61	69	62	54	51	-0,7	-0,9	0,7	0,5	2,9	3,6	4,9	2,5	2,9	3,1	3,9	3,6	17,1	6,5	5,4	5,5	2,6	1,8		
78	Caja Navarra	21	15	14	14	3	2	78	67	59	45	60	49	-1,6	-3,2	-0,6	0,0	2,8	4,0	5,2	2,7	2,7	2,8	4,6	3,3	19,5	8,1	5,9	5,7	3,7	3,1		
79	Caja Guipúzcoa	35	33	30	22	4	3	53	77	79	58	56	50	1,5	-5,4	-2,4	-0,8	2,4	2,7	4,0	3,5	3,7	3,0	4,0	3,4	17,8	11,9	9,1	6,3	5,6	4,9		
	Max	205	180	149	98	34	15							13,0	3,1	5,1	10,7	11,3	9,0		5,9	3,8	3,7	4,0	6,0	4,2		24,8	16,8	11,0	11,7	7,6	4,9
	min	2	2	1	0	0	0							-5,5	-7,2	-3,5	-1,9	1,8	2,5		1,1	0,6	0,7	0,0	0,1	0,0		6,5	2,1	1,5	0,0	0,2	0,0